



坂戸市立桜中学校・学校だより

美しき桜花

令和7年度

3月

「校訓」 自主・澆刺

「学校教育目標」 自ら学び心豊かでたくましい生徒の育成

「希望を灯し、人の夢を支える力 ～未来への旅立ちに寄せて～」

三寒四温の言葉どおり、寒さの中にも柔らかな日差しが降り注ぐ日が増えてきました。梅の蕾もほころび、吹く風に微かな春の香りを感じる季節です。早いもので3月となりました。学校現場において、この3月という月は独特の感慨をもたらします。慣れ親しんだ教室、共に笑い合った仲間、そして熱心に指導にあたった恩師との別れの季節であると同時に、生徒たちがそれぞれの新しい世界へと一歩を踏み出す、希望に満ちた門出の季節でもあるからです。寂しさと期待が入り混じるこの時期、生徒たちの背中を見つめながら、彼らの前途が光あふれるものであることを祈らずにはられません。

さて、時計の針を少し戻しますが、今年の1月11日、坂戸市文化施設オルモにて「坂戸市二十歳のつどい」が盛大に執り行われました。かつて本校を巣立っていった卒業生たちが参加し、晴れ着やスーツに身を包んだ凛々しい姿を見せてくれました。その式典の中で、新成人を代表して述べられた「二十歳の抱負」に、私は教育者として深く心を動かされました。今日はその言葉を紹介したいと思います。



一人の新成人は、こう誓いました。「誰かの希望となり、頼られる存在になりたい」また、もう一人はこう述べました。「人の夢を応援できるようになりたい」

私はこの言葉を聞いたとき、胸が熱くなるのを感じました。これらは単なる若者の理想論ではなく、人間としての真の「成熟」を表す素晴らしい言葉だと思ったからです。「誰かの希望となり、頼られる存在になる」。これは、これまで誰かに守られ、支えられる側であった子供時代から脱却し、自らの足で立ち、周囲に貢献しようとする「自立」と「責任」の表れです。困難に直面している誰かにとっての灯火になろうとする気概は、社会を支える大人として最も尊い資質の一つです。

そして、「人の夢を応援できるようになりたい」という言葉。人はとかく、自分の夢や欲望を叶えることに必死になりがちです。しかし、二十歳という若さで、他者の夢に寄り添い、その実現を後押ししたいと願う心の広さに、私は感銘を受けました。自分のことだけでなく、他者の喜びを自分の喜びとして感じられる「共感性」や「利他の心」。これこそが、豊かな社会を築く礎となります。

来る3月13日、本校の第3学年の生徒たちが卒業式を迎えます。入学したばかりの頃は、まだあどけなさが残り、制服も少し大きく見えた彼らでした。しかし、この三年間で、学習に、部活動に、そして学校行事に全力で取り組み、心身ともに大きく逞しく成長しました。日々の学校生活の中で、友と語り、時に悩み、壁を乗り越えてきた彼らの姿は、私たち教職員にとっても誇りです。

今、15歳である彼らが、成人として「二十歳のつどい」を迎えるのは5年後です。5年という月日は、長いようでいて、瞬く間に過ぎ去ります。しかし、その時間は、彼らが大人としての土台を築くための、かけがえのない期間でもあります。本校の先輩たちが語ったような、「誰かの希望となる強さ」や「人の夢を支える優しさ」を、今年の卒業生たちもきっと身につけてくれると信じています。今の彼らの真っ直ぐな瞳を見ていると、5年後、彼らもまた、あのような立派な言葉を堂々と述べ、社会の一員として実践している姿が目に見えそうです。桜の開花を待ちわびつつ、皆様のご健勝と、子供たちの未来に幸多からんことを祈念いたします。

『桜中生の活躍』

【坂戸市平和啓発ポスター】
優秀賞 (1年)A

【薬物乱用防止啓発ポスターコンクール】
埼玉県薬剤師会長賞 (2年)B、 (2年)C

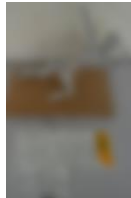
【小中学校等児童生徒美術展】
◎ 県展・特選 (2年)D、 (3年)E
◎ 入間地区展
特選 1年
2年
3年
入選 1年
2年
3年



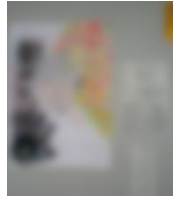
A



B



C



D

E

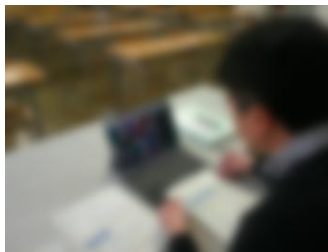
【1年生性教育】

2月16日、1年生を対象に「性に関する指導」を行いました。当日は、市民健康センターの保健師、松井絵里加様を講師にお迎えしました。心身ともに変化の大きい思春期にある生徒たちへ、他者との適切な距離感や、命の尊さについて深く考える機会となるお話を伺いました。



【県公立高校入学試験】

2月26日、27日の二日間にわたり、公立高校の学力検査および面接・実技試験が行われました。折しもインフルエンザの感染拡大による学校閉鎖と重なるとなり、前日の事前指導となりましたが、ご家庭のご協力のおかげで無事終了しました。3月3日に無事終了し、6日不安な状況の中、最後に吉報が届きました。3月3日の検査も合格発表を迎え、生徒たちが頑張りました。



3月の予定

※変更することもあります。

1	日	
2	月	
3	火	
4	水	
5	木	
6	金	
7	土	
8	日	
9	月	
10	火	
11	水	
12	木	
13	金	
14	土	
15	日	
16	月	
17	火	
18	水	
19	木	
20	金	春分の日
21	土	
22	日	
23	月	
24	火	
25	水	
26	木	
27	金	
28	土	
29	日	
30	月	
31	火	

4月の主な予定

